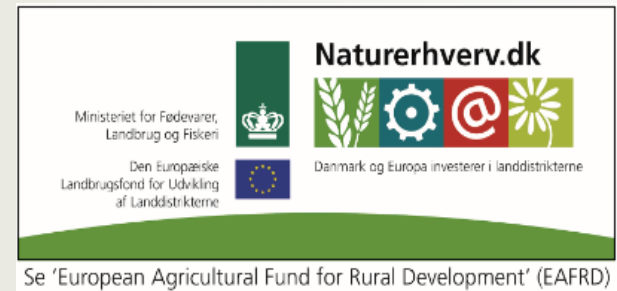




VIDENCENTRET FOR LANDBRUG

# Korrekt aflivning

Opgørelse fra  
december 2014  
- i sammenligning  
med de foregående  
opgørelser



Race	Antal og andel ikke afblødt Dec 2014	Antal og andel ikke afblødt Juni 2014	Antal og andel ikke afblødt Novem. 2013	Antal og andel ikke afblødt Februar 2013	Antal og andel ikke afblødt Marts 2012	Antal og andel ikke afblødt Oktober 2011	Antal og andel ikke afblødt April 2011	Underundersøgelse fra AU Juli 2010
Jersey	0/24 = 0%	2/15 = 13,3%	0/18 = 0 %	3/31 = 9,7 %	4/27 = 14,8 %	2/34 = 5,9 %	5/29 = 17,2 %	
Danish HF	6/118 = 5,1%	8/115 = 7,0%	7/144 = 4,9%	5/136 = 3,7 %	6/128 = 4,7 %	3/112 = 2,7 %	11/130 = 8,5%	
RDM	0/4 = 0%	0/11 = 0%	0/16 = 0 %	0/15 = 0 %	0/12 = 0 %	0/7 = 0 %	0/13 = 0 %	
Andre	1/16 = 6,3%	2/9 = 22%	1/19 = 5,3%	2/11 = 18,2 %	1/3 = 33,3 %	2/9 = 22,2 %	1/19 = 5,3 %	
<b>Alle</b>	<b>7/162 = 4,3%</b>	<b>12/150 = 8%</b>	<b>8/197 = 4,1%</b>	<b>10/193 = 5,2 %</b>	<b>11/170 = 6,4 %</b>	<b>7/162 = 4,3 %</b>	<b>17/191 = 8,9%</b>	<b>8,7 %</b>

Race	Antal og andel ikke afblødt Dec 2014	Antal og andel ikke afblødt Juni 2014	Antal og andel ikke afblødt Novem. 2013	Antal og andel ikke afblødt Februar 2013	Antal og andel ikke afblødt Marts 2012	Antal og andel ikke afblødt Oktober 2011	Antal og andel ikke afblødt April 2011	Undersøgelser fra AU Juli 2010
Jersey	<b>18/300 = 6,0 %</b>	19/320 = 5,9%	30/327 = 9,2 %	20/300=6,7 %	24/320 = 7,5 %	22/365 = 6,0 %	33/387 = 8,5 %	
Danish HF	<b>8/165 = 4,8 %</b>	13/96 =13,5%	10/87 = 11,5 %	7/64 = 10,9 %	23/113 = 20,4 %	5/61 = 8,2 %	8/20= 40 %	
RDM	<b>1/30 = 3,3 %</b>	0/22 = 0%	2/13 = 12,5 %	2/18 = 11,1 %	4/11 = 36,4 %	1/15 = 6,7 %	0/11 = 0 %	
Andre	<b>1/5 = 20,0%</b>	0/7 = 0%	1/9 = 11,1 %	2/8 = 25 %	1/6 = 16,7 %	5/17 = 29,4 %	4/32 = 12,5 %	
<b>Alle</b>	<b>26/500 = 5,2 %</b>	32/445 = 7,2%	43/436 = 9,9 %	31/390 = 7,9 %	52/450 = 11,6 %	33/458 = 7,1 %	45/450 = 10 %	39,2 %